

efh

pédagogies créatives
pour aller à l'essentiel

école française de l'heuristique



catalogue
des prestations



carte heuristique

efh

école française de l'heuristique



Organisez vos idées avec la carte heuristique

efh



Plus de 15 000 personnes ont déjà suivi ces deux jours de formation passionnants pour être opérationnel avec les cartes heuristiques. Cette formation est dispensée aujourd'hui en 5 langues (français, anglais, espagnol, allemand, hollandais).

À l'issue de cette formation, vous serez capable de réaliser des cartes heuristiques pour :

- clarifier vos idées (en réunion ou en face à face, prise de notes, fixation d'objectifs, aide à la décision, élaboration d'un cahier des charges...)
- optimiser votre temps, votre mémoire, votre concentration et votre créativité, organiser vos informations.

Lors de cette formation, vous commencerez à mettre en œuvre la démarche heuristique.



Objectifs

- être capable de concevoir et réaliser des cartes heuristiques dans plusieurs situations
- clarifier et structurer ses idées en résolution de problème et créativité
- gérer l'information efficacement en l'organisant rapidement
- mémoriser beaucoup, mieux et plus longtemps
- apprendre avec aisance
- mieux comprendre son interlocuteur par un questionnement pertinent
- discerner l'essentiel de l'accessoire
- redécouvrir son formidable potentiel
- conserver une vision globale et repérer le détail
- pratiquer des restitutions claires

i Pratique

🕒 Durée

2 jours - 14 heures

→ jour 1 : de 9h30 à 17h30

→ jour 2 : de 9h à 17h

👥 Public

→ 8 à 12 participants par session

- Cette formation est dispensée à un large public, quel que soit sa fonction ou sa formation

✅ Pré-requis

Aucun pré-requis est demandé

📄 Supports

- 1 livret PDF de formation

Tarifs

- entreprise: 695 € HT
- indépendants et professions libérales : 595 € HT soit 711,62 € TTC
- particuliers: 366 € TTC
- étudiants & enseignants* : 266 € TTC

Le déjeuner est inclus.

→ Faites financer cette formation!
Rendez-vous sur www.efh.fr pour plus de détails

* Tarif soumis à conditions: ce tarif est soumis à la condition que le financement soit assuré par le participant lui-même. Un justificatif pour l'étudiant et l'enseignant sera demandé.

👤 Créateur & formateurs



Frédéric Le Bihan

Chorégraphe des idées et l'information, il a créé l'école Française de l'Heuristique en 2007.



Formateurs certifiés

Patrick Boulanger, Audrey Aukoun, Isabelle Pailleau, Hélène Albertini, Jérôme Dard, Valérie Eichenlaub, Christophe Lach, Marion Charreau, Philippe Boukobza, Rollande Gagner animent également cette formation.



Carte heuristique

efh

école française de l'heuristique



Programme

Jour 1

- identifier les freins et les accélérateurs de créativité
- se connecter à la bonne information au bon moment
- cartographier des informations lors d'un face à face
- découvrir la multiplicité de nos représentations respectives par rapport à une seule et même information
- connaître les processus d'élaboration d'une habitude
- savoir ce qui est facilement retenu par nos interlocuteurs
- démultiplier la capacité de notre

mémoire sans effort

Jour 2

- réactiver son savoir en respectant un rythme naturel
- lire une carte et retenir facilement beaucoup d'information
- expérimenter les aptitudes de ses deux hémisphères cérébraux
- élaborer une carte suivant une méthodologie simple et puissante
- cartographier un document écrit pour en faire une conférence passionnante
- connaître les possibilités d'un outil informatique dédié à l'élaboration d'une carte



Utilisez pleinement Mind Manager



Apprenez la meilleure façon d'utiliser MindManager avec cette formation éprouvée et appréciée de nos stagiaires depuis 2004.

À l'issue de cette formation :

- vous serez capable de construire des maps efficaces avec le logiciel MindManager 8 Pro en utilisant les techniques d'experts les plus efficaces pour ne perdre aucune idée et gagner le plus de temps possible
- vous saurez contourner les pièges dans lesquels tombent fréquemment la plupart des utilisateurs autodidactes
- vous connaîtrez toutes les possibilités du logiciel et les applications potentielles

Objectifs

- connaître les différentes fonctions du logiciel pour :
 - ➔ construire très rapidement des maps efficaces
 - ➔ exploiter au mieux les fondamentaux de la carte heuristique (utilisation de la couleur, disposition optimale des informations, etc.).
- avoir un bon aperçu des fonctionnalités avancées de MindManager pour en évaluer l'intérêt par rapport aux besoins
- découvrir MindJet Catalyst et utiliser la dimension collaborative de MindManager



efh

école française de l'heuristique

i Pratique

🕒 Durée

1 journée de 9h à 17h30

👥 Public

- ➔ 8 à 12 participants par session
- cette formation est dispensée à un large public, quelle que soit sa fonction ou sa formation.

✅ Pré-requis

être utilisateur des cartes heuristiques

📦 Matériel nécessaire

- un ordinateur portable
- le logiciel MindManager installé

€ Tarifs

- entreprise: 320 € HT
 - particuliers: 260 € TTC
- Le déjeuner est inclus.
- ➔ faites financer cette formation ! rendez-vous sur www.efh.fr pour plus de détails

👤 Créateur & formateurs



Frédéric Le Bihan

Chorégraphe des idées et l'information, il a créé l'école française de l'heuristique en 2007.



Autres formateurs

Jérôme Dard et Philippe Boukobza animent également cette formation.

📅 Programme

- **construire une map**: créer une map vide, ajouter, supprimer, déplacer des sujets, manipuler la map dans la fenêtre du logiciel (zoom, équilibrage des sujets, etc.),
 - **enrichir la map**: modifier l'arrière-plan, ajouter, redimensionner et supprimer une image ; modifier la forme et les propriétés d'un sujet, utiliser le correcteur orthographique et les autres outils disponibles,
 - **gérer les mutimaps**: comment naviguer dans des dizaines de maps et les gérer facilement,
 - **catégoriser et filtrer**: appliquer à chaque sujet des critères qui serviront à cacher certains sujets, par exemple pour distribuer le travail au sein d'une équipe projet.
- **diffuser**: imprimer une map sur une ou plusieurs feuilles ; transmettre une ou plusieurs maps par la messagerie électronique, projeter une map devant un auditoire pour animer une conférence ou une réunion.
 - **TP**: mise en pratique de ce qui a été vu en partant d'un de vos projets
 - **travail collaboratif**: utiliser Mindjet Catalyst ; présentation d'un espace de travail sécurisé, exercices de co-mapping / brainstorming , présentation outil conférences Web et discussions, travail hors ligne.
 - **publier**: Générer des versions dynamiques, interactives en lecture seule de maps qui peuvent être facilement distribuées par courriel ou publiées sur des réseaux sociaux, des blogs ou sur Twitter.

Utilisez pleinement XMind



Une formation à Xmind, logiciel Open Source de carte heuristique.

À l'issue de cette formation :

- vous maîtriserez les fonctions du logiciel pour construire rapidement des cartes efficaces
- vous saurez utiliser différents types de visualisation (carte heuristique, carte conceptuelle, diagramme de causes et effets, tableau et organigramme)
- vous connaîtrez les fonctionnalités avancées de Xmind Pro



efh

école française de l'heuristique

Objectifs

- maîtriser les fonctions du logiciel pour construire rapidement des cartes efficaces
- utiliser différents types de visualisation (carte heuristique, carte conceptuelle, diagramme de causes et effets, tableau et organigramme)
- connaître les fonctionnalités avancées de Xmind Pro
- gagner du temps pour réaliser des cartes au rendu professionnel
- savoir éviter les pièges du logiciel
- faire appel à un logiciel de productivité
- implanter un logiciel professionnel libre et gratuit

i Pratique

🕒 Durée
1 journée de 9h à 17h30

👥 Public
→ 3 à 8 participants par session

- toute personne qui souhaite utiliser le logiciel Xmind

✅ Pré-requis
être utilisateur des cartes heuristiques

📦 Matériel nécessaire

- un ordinateur portable
- le logiciel XMind installé

€ Tarifs

- entreprise: 320 € HT
 - particuliers: 260 € TTC
- Le déjeuner est inclus.
- faites financer cette formation!
rendez-vous sur www.efh.fr pour plus de détails

👤 Créateur & formateur



Philippe Boukobza

Membre de l'EFH, praticien et formateur à la carte heuristique, il est créateur de formations sur les réseaux sociaux, l'identité numérique et le web 2.0.



Autres formateurs

Jérôme Dard anime également cette formation.



carte heuristique

efh

école française de l'heuristique



Programme

→ démarrage

- présentations
- attentes
- à propos d'Xmind

→ construire une map

- centre
- sujets
- utilisation des modèles
- affichage

→ gérer l'information

- notes
- étiquettes
- hyperliens
- pièces jointes
- avancée des tâches
- trouver et remplacer

→ améliorer l'impact visuel

- structure
- forme
- fond
- relations, accolages, nuages
- pictogrammes & images

→ exporter et publier

- sauvegarder
- partager en ligne
- exporter & Importer

→ fonctions avancées de Xmind Pro

- combiner différentes cartes
- photographier des parties de carte
- bibliothèque d'images
- formats d'import-export
- créer des modèles
- présentation
- mots de passe
- brainstorming
- diagramme de Gantt
- audio notes



Dessinez vos cartes avec aisance



Faites de votre créativité une ressource quotidienne !

Une journée à soi pour se mettre à l'aise par rapport au dessin. Les séquences et les techniques abordées permettent de construire des cartes esthétiques et parlantes. On y découvre des astuces pour mettre ses idées en relief et dessiner des pictogrammes à volonté!

Cette formation est proposée régulièrement en formation « intra » dans les entreprises et organisations.

Objectifs

- comprendre les mécanismes qui nous permettent de mieux observer et dessiner
- prendre confiance en ses capacités à représenter
- dessiner des visages expressifs et sous plusieurs angles
- dessiner des personnages expressifs et en mouvement
- s'adresser à tous nos sens dans une carte
- mettre en scène l'information de manière impactante
- donner du relief au cœur et aux branches avec les ombres
- donner plus de réalité aux pictogrammes grâce à la perspective et au volume
- savoir combiner les couleurs pour une carte claire et harmonieuse de ses entretiens et réunions



efh

école française de l'heuristique

Pratique

Durée

1 journée de 9h à 17h30

Public

- 8 à 12 participants par session
- Tout public

Pré-requis

Avoir déjà réalisé des cartes heuristiques

Matériel nécessaire

Fourni par l'EFH

Tarifs

- entreprise: 180 € HT
 - particuliers: 180 € TTC
- Le déjeuner est inclus.

→ Faites financer cette formation!
Rendez-vous sur www.efh.fr pour plus de détails

Créateur & formateur



Marion Charreau

Professeur de français langue étrangère et artiste plasticienne, elle vit et travaille à Barcelone.

Elle est certifiée EFH et anime la formation « Organisez vos idées avec les cartes heuristiques » en français et en espagnol, ainsi que « Dessinez vos cartes avec aisance » qu'elle a créée.



Carte heuristique

efh



Programme

Matin

- dessiner est à la portée de tous
- comprendre les mécanismes qui permettent de mieux regarder et donc de mieux dessiner
- dessiner des visages expressifs pour nos cartes
- dessiner des situations à deux
- dessiner des personnages structurés en mouvement pour mettre de l'action dans les cartes

Après-midi

- optimiser la synesthésie de la carte en mettant en scène l'information
- réaliser des ombres pour donner du relief
- utiliser la perspective et le volume pour donner plus de réalité aux pictogrammes
- faire un usage judicieux des couleurs.
- ancrages : réinvestir les différentes expériences dans une carte

école française de l'heuristique



Certification à l'enseignement de la carte heuristique



L'EFH est le premier organisme francophone délivrant une certification à l'enseignement de la carte heuristique.

Ce parcours est ouvert exclusivement à des praticiens de la carte, utilisant celle-ci depuis plus d'un an.

Il existe deux niveaux de certification.



efh

école française de l'heuristique



Niveau 1



Infos pratiques

Durée

4 jours + 2 rencontres de 2 heures

Pré-requis

formation "Organisez vos idées avec la carte heuristique"
pratique de la carte heuristique de plus d'un an

Tarif

2200 € HT

→ faites financer cette formation!
rendez-vous sur www.efh.fr pour plus de détails



Certification

- Le candidat se rendra une ou deux fois à l'école afin de cartographier toutes les séquences de la formation "Organisez vos idées avec la carte heuristique" suivant un modèle déterminé. Les cartes réalisées font l'objet d'un débrief avec Frédéric Le Bihan.
- Il participera à un séminaire de quatre jours qui reprendra chacune des séquences pédagogiques du module. Seront intégrées dans ce séminaire des capsules pédagogiques qui auront pour thème:
 - initiation à la gestion de l'information
 - apprendre selon l'EFH
 - sensibilisation aux sciences cognitives
 - découvrir l'approche systémique
 - apprentissage des modèles de Sperry (droite/gauche) et Mc Lean (limbique/cortex)
 - identifier son profil de formateur.
- Le certifié niveau 1 est libre de tout engagement vis à vis de l'EFH et réciproquement. Aucun reversement d'honoraires ne sera réclamé. Il exercera sans contrainte de lieu d'installation.



Niveau 2



Infos pratiques



Durée

Plusieurs mois



Pré-requis

Certification à l'enseignement de la carte heuristique de niveau 1



Tarifs

2200 € HT

- Faites financer cette formation!
Rendez-vous sur www.efh.fr pour plus de détails



Certification

- La formation de niveau 2 est dispensée sur plusieurs mois, selon le principe du compagnonnage en co-animation avec des enseignants déjà certifiés. Il est nécessaire d'avoir déjà suivi la certification de niveau 1.
- L'enseignant certifié et le postulant co-animent toutes les séquences sur plusieurs modules (2 à 4 selon le candidat).
- Un jury valide le parcours.
- Les enseignants certifiés niveau 2 de l'EFH forment un réseau de partage de pratique et de savoir-faire.
- Les certifiés niveau 2 délivrent leur formation à la carte heuristique à travers l'EFH exclusivement.
- Ils pourront prétendre à toutes les prestations internes de l'EFH, réservées aux membres représentants actifs.



école française de l'heuristique



Créateur & formateurs (niveaux 1 & 2)



Frédéric Le Bihan

Chorégraphe des idées et l'information, il a créé l'école française de l'heuristique en 2007. Il est le créateur de cette certification.



Autres formateurs

Isabelle Pailleau et Valérie Eichenlaub animent également cette certification.

Sensibilisation à la carte heuristique



carte heuristique

efh

école française de l'heuristique



Un atelier-conférence d'une heure et demie pour connaître le fonctionnement de la carte et ses applications.



Objectifs

Des séquences courtes et impactantes sont proposées au public afin d'expérimenter les principes fondamentaux de la carte heuristique.

Les auditeurs repartent avec une idée claire de ce que peut apporter la carte heuristique dans leur quotidien. Ils auront déjà réalisé une carte en entretien face à face.

Cette conférence a été donnée devant plusieurs centaines de personnes. Les entreprises et organisateurs d'événementiel nous renouvellent leur confiance régulièrement sur cette prestation.



Plus

L'EFH a créé ces formations dédiées à la carte heuristique :

- **Organisez vos idées avec la carte heuristique :** une méthode unique pour donner du sens, structurer et clarifier vos idées
- **Dessinez vos cartes avec aisance :** faites de votre créativité une ressource au quotidien !
- **Utilisez pleinement Mind Manager / XMind :** apprenez la meilleure façon d'utiliser l'un ou l'autre de ces logiciels phares pour la création de cartes heuristiques

→ rendez-vous sur www.efh.fr pour en savoir plus !



Frédéric Le Bihan



Chorégraphe des idées et l'information, il a créé l'école française de l'heuristique en 2007. Il a conçu cette conférence.

Patrick Boulanger, Isabelle Pailleau et Audrey Aukoun peuvent également animer cette conférence.

Marion Charreau l'anime en français et en espagnol.



En pratique

 **Durée**

1 heure 30 minutes

 **Public**

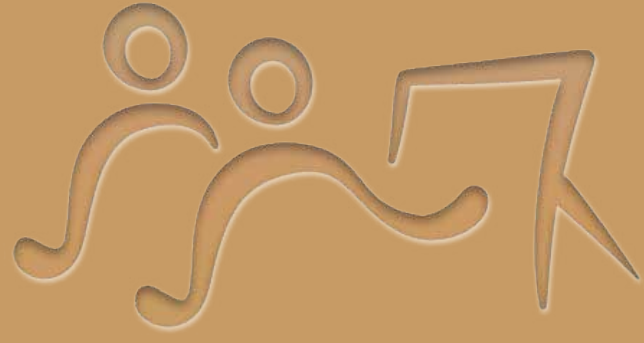
tout public

 **Tarif**

- particuliers : 20 €
- entreprise : sur devis

 **Dates**

rendez vous sur www.efh.fr pour connaître les prochaines dates et les lieux de la conférence



ingénierie de la formation

efh

école française de l'heuristique



La carte heuristique au service de la formation constitue un outil puissant pour analyser les besoins du commanditaire et construire des séquences pédagogiques efficaces.

Elle permet au formateur d'avoir à la fois la vision globale du déroulé pédagogique et le détail nécessaire à son animation.

La connaissance de votre mode de fonctionnement en tant qu'apprenant avec l'outil des préférences comportementales PREDOM vous donnera des clés pour trouver la bonne posture de formateur.

L'intersession vous donnera l'occasion de mettre en œuvre les ressources délivrées. Vous mettrez à profit vos acquis pour bâtir votre première séquence de formation et l'animer.

La formation est co-animée par des praticiens de la carte heuristique, des formateurs experts de l'ingénierie pédagogique et de la psychologie cognitive.



efh

école française de l'heuristique

Objectifs

- transformer une demande de formation en cahier des charges grâce à la carte heuristique
- concevoir une formation qui respecte les principes de la pédagogie pour adultes
- animer sa formation avec aisance en répondant aux besoins des différents styles d'apprenants
- connaître son profil de formateur, ses forces et faiblesses
- connaître les différents niveaux d'évaluation pour bâtir les outils appropriés

i Pratique

🕒 Durée
4 jours - 28 heures

👥 Public
→ 6 à 10 participants par session

- Toute personne amenée à concevoir et à animer des formations

✅ Pré-requis
Aucun pré-requis

📦 Matériel nécessaire
Fourni par l'EFH

📁 Supports

- une boîte à outils très opérationnelle est remise sur une clé USB
- PREDOM : un outil de connaissance de soi et des autres

€ Tarifs

- tarif unique : 2 250 € HT soit 2 691 € TTC

Le déjeuner est inclus.

→ Faites financer cette formation!
Rendez-vous sur www.efh.fr pour plus de détails

👤 Co-créateurs & formateurs

Anne Ambrosini

Elle exerce une activité de conseil et formation dans les domaines de la gestion de la formation et l'ingénierie pédagogique.

Valérie Eichenlaub

Psychologue du travail, consultante et formatrice intervenant sur les questions du mieux-être au travail et de la pédagogie de l'apprentissage.

Isabelle Pailleau

Psychologue clinicienne du travail et des apprentissages, elle est spécialisée dans la question du mieux-être au travail et à l'école.

Frédéric Le Bihan

Cartographe des idées et de l'information, il a créé l'école Française de l'Heuristique en 2007.

📅 Programme

Jour 1

- clarifier la demande du commanditaire pour une offre de formation pertinente
- identifier les différents profils d'apprentissage pour concevoir un module apprécié par tous
- identifier son style de formateur pour connaître ses atouts et ses zones de vigilance
- construire une carte heuristique en formation

Jour 2

- construire son module de formation avec la carte heuristique
- varier les méthodes pédagogiques pour une formation dynamique
- mettre en projet l'apprenant pour un accès plus efficace aux savoirs
- concevoir la valise pédagogique

Jour 2 (suite)

- démarrer la formation en mettant en place les conditions de réussite pour faire une première bonne impression.

Jour 3

- découvrir comment on apprend quand on apprend
- s'appuyer sur les acquis et le questionnement
- savoir se préparer sur le plan logistique, physique et mental pour réussir son animation

Jour 4

- identifier les différents niveaux d'évaluation pour construire les outils appropriés
- que faire quand ça ne se passe pas comme prévu ? gérer les situations délicates en formation
- clôturer votre formation comme un feu d'artifice



Ingénierie
de la formation

efh

école française de l'heuristique



éducation

efh

école française de l'heuristique



Parents guides, parents complices



Un parcours pour ne plus avoir à menacer, répéter, crier, argumenter, punir, vivre des conflits insolubles...

Des solutions concrètes, efficaces, facilement applicables, pour obtenir l'implication...

Comme parents, nous nous posons souvent des questions quant à l'éducation de nos enfants. Suis-je trop autoritaire?... Suis-je trop permissif (ive)?... Quelle est la bonne attitude à avoir ?

Cette méthode propose des solutions concrètes et simples pour apprendre au parent à chasser le doute face à la pertinence de ses interventions avec ses enfants.

Objectifs

- chasser le doute face à la pertinence de ses interventions avec ses enfants
- avoir un guide pour équilibrer chacune de ses interventions avec le juste degré de fermeté et de complicité pour élever des enfants responsables et équilibrés... organisant de façon appropriée
- être conscient de l'impact de son influence sur son enfant
- développer un lien privilégié de rapprochement et d'amour véritable
- reconnaître et comprendre ce qui cause les comportements dérangeants
- lâcher prise à ses colères, ses attentes
- encadrer et structurer avec une fermeté bienveillante
- améliorer certains aspects problématiques (ordre, hygiène, lenteur du matin, heure du coucher, heure des repas, respect, manque d'intérêt, devoirs et leçons...)
- récupérer, réparer, se reprendre, et ce quel que soit l'âge de l'enfant :
 - ➔ *Si, par manque de connaissances ou autre, je n'ai pas assumé d'une façon respectueuse mon rôle de parent-guide et complice, je peux me reprendre, lui permettre de reconstruire son estime personnelle, sa confiance en lui, refaire la relation entre nous, lui faire acquérir des valeurs profondes, etc.*




efh

école française de l'heuristique




Pratique

 **Durée**
2 jours - 16 heures

 **Public**
→ 6 à 10 participants par session

- parents d'enfants de tous âges (qui rencontrent ou non des difficultés avec leurs enfants)

 **Supports**
trois modes d'emplois constituant des outils très efficaces :

- mode d'emploi relationnel
- mode d'emploi comportemental
- mode d'emploi Guide et complice

 **Tarifs**

- entreprises : 595 € HT
- particuliers : 732 € TTC
- étudiants et enseignants* : 266 € HT

Le déjeuner est inclus.

→ faites financer cette formation ! rendez-vous sur www.efh.fr pour plus de détails

* **Tarif soumis à conditions** : ce tarif est soumis à la condition que le financement soit assuré par le participant lui-même. Un justificatif pour l'étudiant et l'enseignant sera demandé.

Formateurs



Isabelle Pailleau

Psychologue clinicienne du travail et des apprentissages, elle est spécialisée dans la question du mieux-être au travail et à l'école.

Audrey Akoun

Psychologue comportementaliste et cognitive, elle est spécialisée dans l'affirmation de soi.



Programme

Cours 1

- élever sa conscience (relationnel 2h)
- besoin de sécurité (comportemental/ 15 minutes)
- entraînement et encouragement à l'ordre (guide et complice/15 minutes)

Cours 2

- créer un lien
- besoin d'être gratifié
- lenteur du matin

Cours 3

- lâcher prise
- besoin d'avoir la satisfaction
- comment se faire écouter de son enfant/son ado

Cours 4

- mettre l'importance à sa place (Moi)
- besoin d'être admiré
- l'heure des repas

Cours 5

- mettre l'importance à sa place (l'Autre)
- besoin d'avoir de la compassion
- les colères non contrôlées

Cours 6

- les responsabilités
- besoin d'être important
- l'heure du coucher

Cours 7

- l'acceptation
- besoin d'avoir l'acceptation
- accompagnement aux devoirs et aux leçons

Cours 8

- l'implication face aux besoins mutuels
- besoin d'humilité du parent
- rivalité entre frères et sœurs

efh

école française de l'heuristique



La carte heuristique en famille

Découvrez ensemble
une nouvelle façon d'apprendre



Enfin une journée de formation où adultes, enfants et ados découvrent ensemble une nouvelle façon d'apprendre.

Un temps de partage et de plaisir autour de la carte heuristique.

Et tout à coup, l'heure des devoirs devient facile !



Objectifs

- être capable de concevoir et de réaliser des cartes heuristiques avec son enfant
- aider son enfant à trouver du plaisir à apprendre et avoir confiance en ses ressources
- l'aider à optimiser son temps, sa mémoire, sa concentration pour aboutir à de meilleurs résultats



Points forts de la journée

- les parents et enfants partagent les mêmes apprentissages
- toutes les séquences font l'objet d'un exercice réalisé sous forme ludique
- un temps est réservé pour expérimenter la carte heuristique à partir de ses propres cours et leçons

efh

école française de l'heuristique





Pratique

Durée

1 journée de 9h30 à 17h

Public

- adolescents et étudiants
- enfants à partir de 9 ans
- adultes désireux d'accompagner sereinement leur enfant dans l'apprentissage

Matériel nécessaire

Fourni par l'EFH

Pré-requis

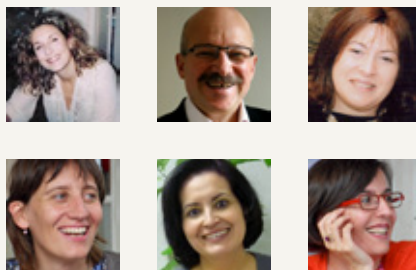
Aucun pré-requis n'est demandé

Tarifs

- inscription unique: 130 € TTC
- 2 et 3 inscriptions:
115 € TTC / personne
- à partir de 4 inscriptions:
95 € TTC / personne

Le déjeuner n'est pas inclus,
pensez à apporter votre pique-nique!

Équipe pédagogique



Co-concepteurs et formateurs spécialisés dans la pédagogie des apprentissages, ils sont tous certifiés à l'enseignement de la carte heuristique: Audrey Akoun, Patrick Boulanger, Muriel Botebol, Valérie Eichenlaub, Sakina Nhari, Isabelle Pailleau.

efh

école française de l'heuristique

Témoignages



Une journée d'activité unique où l'on se retrouve en position d'apprenant avec ses enfants : une vraie découverte dont on sort plus complice.

Annabelle, 40 ans, venue avec son fils de 11 ans et son neveu de 15 ans - Tours



Cette journée sur la carte heuristique a beaucoup aidé ma fille de 12 ans à retrouver de la confiance et gagner en efficacité dans son travail scolaire.

*Christine, 37 ans, venue avec sa fille de 12 ans
Roissy en France*



On apprend à apprendre en jouant et dans une ambiance très conviviale. En plus on peut venir avec tous ses enfants. Idéal, presque trop court !

*Alain, 46 ans, venu avec ses trois enfants de 9, 14 et 16 ans
Issy les Moulineaux*



La carte heuristique "spécial étudiants"

Étudiez et révisiez efficacement !



Vous êtes étudiant et vous avez besoin de vous organiser facilement et de gagner en autonomie, d'adopter une méthode de travail et de révision efficace. Et surtout, vous avez envie d'étudier avec plaisir.

Venez participer à une journée de formation pour découvrir et mettre en œuvre la carte heuristique, et réussir votre année !



Objectifs

- concevoir et réaliser des cartes heuristiques
- organiser son travail et optimiser son temps
- créer ses propres supports pour réviser efficacement
- argumenter avec pertinence à l'écrit comme à l'oral



Points forts de la journée

- un temps d'échange entre étudiants partageant la même envie de réussir
- toutes les séquences font l'objet d'exercices permettant la mise en œuvre et l'expérimentation immédiates
- des outils concrets pour se simplifier les études



efh

école française de l'heuristique



Pratique

Durée

1 journée de 9h30 à 17h30

Public

- lycéens en Terminale
- étudiants

Matériel nécessaire

- supports de cours personnels
- autre matériel fourni par l'EFH

Pré-requis

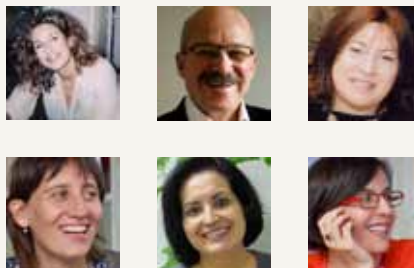
Aucun pré-requis n'est demandé

Tarifs

- inscription unique: 130 € TTC
- de 2 à 4 inscriptions:
115 € TTC / personne
- plus de 4 inscriptions:
95 € TTC / personne

Le déjeuner n'est pas inclus,
pensez à apporter votre pique-nique!

Équipe pédagogique



Co-concepteurs et formateurs spécialisés dans la pédagogie des apprentissages, ils sont tous certifiés à l'enseignement de la carte heuristique : Audrey Akoun, Patrick Boulanger, Muriel Botebol, Valérie Eichenlaub, Sakina Nhari, Isabelle Pailleau.

Programme

Présentation de la carte

- qu'est-ce qu'une carte heuristique ?
- découvrir les avantages d'un cours cartographié
- les fondamentaux de la carte

Utilisations pratiques

- démultiplier la capacité de notre mémoire et réactiver les savoirs sans effort
- la prise de notes heuristique
- le questionnement comme moteur de l'apprentissage
- réaliser une synthèse de document efficace
- cartographier ses cours pour réviser

Apports méthodologiques

- découvrir des cartes-types pour construire sa boîte à outils
- se préparer aux examens

efh

école française de l'heuristique



Enseigner avec la carte heuristique



Découvrez et utilisez la démarche heuristique au bénéfice "de l'apprenant et de l'apprendre". Vous trouverez des alternatives à vos pratiques pour penser différemment la relation à l'apprentissage.

À partir de vos expériences, de votre réalité et des spécificités de votre public, vous pourrez ainsi envisager une relation écologique à l'apprentissage pour vos élèves et vous-même.

Au cours de cette formation, vous adapterez et élaborerez des projets qui répondent à vos préoccupations à l'aide de la carte heuristique.



efh

école française de l'heuristique

Objectifs

- optimiser sa préparation et gagner du temps
- organiser son projet d'enseignement avec plus d'efficacité
- aider les élèves à optimiser leur temps, leur mémoire pour aboutir à de meilleurs résultats
- utiliser le questionnement pour faciliter la compréhension et le raisonnement
- partager un outil simple et collaboratif avec ses élèves pour favoriser la motivation
- créer et entretenir une relation co-constructive avec les élèves
- développer et augmenter l'attention et la concentration des élèves
- aider les élèves à se situer et se projeter dans le programme



Pratique

Durée

2 jours

- jour 1 de 9h30 à 17h30
- jour 2 de 9h à 17h

Public

- 8 à 12 participants par session :
- enseignants tous niveaux
 - éducateurs et accompagnants scolaires

Supports

- livret PDF de formation

Tarifs

- établissement ou association : 595 € HT
 - financement personnel : 366 € TTC
- Le déjeuner est inclus.
- Faites financer cette formation !
Rendez-vous sur www.efh.fr pour plus de détails

Équipe pédagogique



Co-créatrices et animatrices

Audrey Akoun, est psychologue comportementaliste et cognitive et formatrice certifiée à la carte heuristique.

Isabelle Pailleau est psychologue clinicienne du travail et des apprentissages, spécialiste du mieux-être à l'école.

Valérie Eichenlaub est psychologue clinicienne du travail, praticienne en pédagogie des moyens d'apprendre et formatrice certifiée à la carte heuristique.



Programme

Jour 1

Les fondamentaux de la carte heuristique

- qu'est-ce qu'une carte heuristique ?
- quelles sont ses utilisations possibles pour ma préparation/en classe ?

Être attentif et concentré

- distinguer concentration et attention en situation d'apprentissage
- à quel moment avons-nous besoin d'être attentif et/ou concentré ?
- comment augmenter le degré d'attention chez les élèves ?

Mémoriser

- quel type de mémoire avons-nous ?
- mémoriser poésie, définitions, leçon... : pareil ou pas pareil ?
- comment développer la mémorisation ?
- qu'est ce que le projet de mémorisation ?

Jour 2

Comprendre et réfléchir

- faire du questionnement un élément fondamental de l'apprentissage
- réactiver pour s'appropriier et renforcer la compréhension
- savoir structurer le raisonnement
- accompagner la réflexion et la production d'idées

Anticiper et organiser

- construire son cours et ses supports avec la carte heuristique
- aider les élèves à organiser et anticiper leur travail.
- aider les élèves à se projeter dans le programme
- construire une carte programme pour faciliter les repères

efh

école française de l'heuristique



Brain gym parents-enfants



L'objectif du Brain Gym est de rendre les apprentissages et les activités de la vie quotidienne plus faciles et agréables en favorisant l'apprentissage naturel.

Le Brain Gym s'adresse tant aux adultes qu'aux enfants.

- des **mouvements simples et ludiques** permettent de connecter nos hémisphères, rendre notre corps disponible et concentré (yeux, oreilles, mains) et lâcher notre stress afin de libérer nos talents innés
- un outil idéal à **pratiquer en famille et à l'école** pour « équilibrer son corps et réveiller son cerveau »

efh



Objectifs

- apprendre de nombreux mouvements qui équilibrent le corps et l'esprit
- observer l'amélioration des performances lorsque le corps est prêt, présent
- comprendre le sens et l'utilité du/des mouvement(s) pour le corps et le cerveau
- repérer les mouvements à reproduire à la maison selon les besoins individuels
- passer une journée de détente et de plaisir en famille
- retrouver du plaisir à apprendre sans tension
- avoir confiance dans ses ressources et ses capacités innées
- être à l'écoute de ses besoins et ressentis
- prendre le réflexe de préparer son corps à l'étude



Pratique

Durée

1 journée de 9h30 à 17 heures

Public

- 8 à 20 participants par session
- adolescents et étudiants
- enfants à partir de 9 ans
- adulte (connaissant ou non le Brain Gym) désireux d'utiliser le Brain Gym avec son enfant

Pré-requis

aucun pré-requis n'est demandé

Supports

Brain Gym, clé de l'apprentissage, un livre de Paul Dennison qui vous sera offert, vous permettra de pratiquer aisément les mouvements à la maison et à l'école à la suite de la formation

Tarifs

- inscription unique: 140 € TTC
 - à partir de 2 inscriptions groupées: 115 € TTC / personne
- le déjeuner n'est pas inclus, pensez à apporter votre pique-nique !
- faites financer cette formation!
rendez-vous sur www.efh.fr pour plus de détails

Conception & animation

Aysseline de Lardemelle



Elle est coach pour adultes et adolescents et formatrice en communication, à la gestion du stress, à la prise de parole en public, en PNL et en brain gym. Sa passion est le théâtre, qu'elle pratique de manière semi-professionnelle avec énergie et enthousiasme.

Programme

- apprentissage régulier des 26 mouvements de brain gym au fur et à mesure de la journée
- langage du corps et observation des ressentis
- les modes d'apprentissage: le mode automatique et le mode de repérage
- la concentration comme base de l'apprentissage
- les 3 dimensions spatiales et la théorie des 3 cerveaux
- les dominances (pied, œil, main, oreille, hémisphère)
- les conséquences du stress: corps et cerveau
- l'échec du mode effort sur le corps
- la position de travail
- le rythme du corps comme base de travail
- s'investir avec les enfants dans la dynamique du mouvement (pour soi et pour eux)

efh

école française de l'heuristique



Certification parents guides parents complices



efh



Un parcours accessible aux formateurs ayant un intérêt marqué pour toutes les questions liées à l'éducation des enfants et à la réussite éducative.

L'EFH s'associe avec les formations québécoises Commeunique pour proposer la certification « Parent guide, parent complice » en France.



Certification

- le candidat participera au séminaire de 7 jours organisé en présentiel
- des exposés théoriques et des exercices pratiques seront utilisés pour une compréhension en profondeur de l'enseignement
- à l'issue de cette certification, le formateur certifié sera apte à transmettre la formation de 8 séquences du parcours « Parent guide, parent complice »



Infos pratiques



Durée

7 jours



Pré-requis

formation « Parent guide, parent complice »



Tarif

2100 € HT

- faites financer cette formation !
Rendez-vous sur www.efh.fr pour plus de détails



Créateur & formateurs

Hélène Renaud

Pédagogue québécoise, formatrice et conférencière diplômée de l'université de Laval (Québec), Hélène Renaud est co-auteur de la formation « Parent guide, parent complice ». Elle transmet son enseignement à travers tout le Canada, ainsi qu'en Europe

Michel Bergeron

Directeur général des Formations COMMEUNIQUE, formateur de maîtres formateurs, comédien, auteur et metteur en scène, il est co-auteur de la formation « Parent guide, parent complice ».

école française de l'heuristique



Certification à l'enseignement de la carte heuristique pour les enfants



L'EFH est le premier organisme francophone délivrant une certification à l'enseignement de la carte heuristique à destination des enfants, ados, parents et intervenants dans le domaine de l'éducation.

Ce parcours est ouvert à des praticiens de la carte.

Il existe deux niveaux de certification.



efh

école française de l'heuristique



Niveau 1



Infos pratiques



Durée

3jours



Pré-requis

- formation "Organisez vos idées avec la carte heuristique" et/ou pratique de la carte heuristique de plus d'un an
- formation "La carte heuristique en famille"

Tarif



1560 € HT

→ Faites financer cette formation! Rendez-vous sur www.efh.fr pour plus de détails



Certification

- Le candidat participera à un séminaire de trois jours qui reprendra chacune des séquences pédagogiques du module "La carte heuristique en famille".
- le certifié Niveau 1 est libre de tout engagement vis à vis de l'EFH et réciproquement.
- Le certifié Niveau 1 exercera sans contrainte de lieu d'installation.
- Aucun reversement d'honoraires ne sera réclamé.



Niveau 2



Infos pratiques

Durée

Plusieurs mois

Pré-requis

Certification de niveau 1

Tarif

2100 € HT

- Faites financer cette formation!
Rendez-vous sur www.efh.fr
pour plus de détails



Certification

- La formation de niveau 2 est dispensée sur plusieurs mois, selon le principe du compagnonnage en co-animation avec des enseignants déjà certifiés. Il est nécessaire d'avoir déjà suivi la certification de niveau 1.
- L'enseignant certifié et le postulant co-animent toutes les séquences sur plusieurs modules (2 à 4 selon le candidat).
- Les enseignants certifiés Niveau 2 de l'EFH forment un réseau de partage de pratique et de savoir faire.
- Les certifiés Niveau 2 délivrent leur formation à la Carte Heuristique à travers l'EFH exclusivement.
- Ils pourront prétendre à toutes les prestations internes de l'EFH réservées aux membres représentants actifs.

efh

école française de l'heuristique



Créateur & intervenants (niveaux 1 & 2)



Isabelle Pailleau

Psychologue clinicienne du travail et des apprentissages, elle est spécialisée dans la question du mieux-être au travail et à l'école. Elle a créé cette certification.



Autres membres de l'équipe pédagogique

Valérie Eichenlaub, Sakina Nhari, Muriel Bobetol, Audrey Akoun, Patrick Boulanger interviennent également sur cette certification.



Relation parents-enfants : amour et fermeté vont-ils ensemble ?

efh



Une conférence pour comprendre le rôle essentiel des parents dans l'épanouissement des enfants.



Objectifs

Prendre conscience que les comportements dérangeants de nos enfants ne cachent souvent des besoins fondamentaux qui ne sont pas nourris.

A l'aide d'outils simples et concrets, d'exemples pleins de bon sens et du partage d'expérience, chaque parent fait émerger ses propres ressources.

Il devient conscient de l'impact de son influence sur son enfant. Il apprend à le nourrir dans ses besoins fondamentaux tout en l'encadrant avec une fermeté bienveillante.

Les enfants construisent alors une estime d'eux-mêmes solide et renforcent leur confiance en eux pour avancer sereinement dans la vie.

Découvrir une approche transformationnelle simple et efficace qui permet de replacer la joie et l'amour au centre de la famille.



Plus

Au sein du pôle éducation, l'EFH a créé ces formations dédiées :

- **Parents guides, parents complices** : créer une relation épanouissante pour tous
 - **Parents, enfants, ados, apprenez avec la carte heuristique** : un jour de formation où parents, enfants, et ados découvrent une nouvelle façon d'apprendre...avec plaisir !
 - **Brain Gym Parents-Enfants** : favoriser l'apprentissage naturel
- rendez-vous sur www.efh.fr pour en savoir plus !



Isabelle Pailleau



Psychologue clinicienne du travail et des apprentissages, elle est spécialisée dans la question du mieux-être au travail et à l'école.



En pratique



Durée

2 heures



Public

parents, tout public



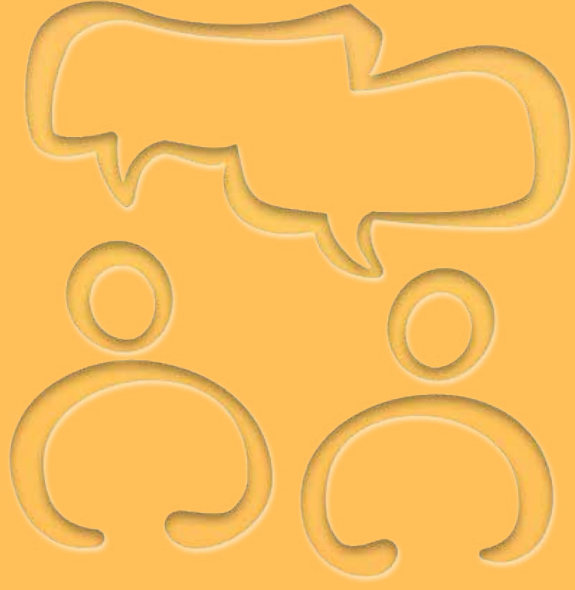
Tarif



Dates

rendez vous sur www.efh.fr
pour connaître les prochaines
dates et lieux de la conférence

école française de l'heuristique



communication

efh

école française de l'heuristique



Prise de parole, posture et gestuelle



Savoir utiliser le discours, le regard, la voix et la gestuelle pour capter l'attention !

À l'issue de cette formation, vous comprendrez les mécanismes de l'expression orale et saurez vous exprimer de façon compréhensible et naturelle en présence d'un public.

Grâce à l'alternance des exercices collectifs et individuels, vous apprendrez à utiliser votre posture (regard, gestuelle...) et vos émotions lors de vos interventions.

Vous vous entraînerez à donner de l'élan à votre parole pour rendre votre message dynamique et percutant. Vous apprivoiserez votre trac et apprendrez à créer un lien avec votre public.



efh

école française de l'heuristique

Objectifs

- se mettre en situation de prise de parole en public dans les meilleures conditions (par des exercices de mise en situation)
- connaître ses points forts et ses axes d'amélioration par la pratique d'exercices
- utiliser au mieux le regard, la voix et la gestuelle adaptés aux messages
- rendre son discours vivant pour tenir en éveil son public
- être en lien avec son auditoire pour évoluer avec lui
- prendre plaisir à intervenir en public de manière détendue
- améliorer ses talents d'orateur par une bonne préparation intellectuelle, physique et émotionnelle
- dépasser ses inhibitions par des exercices faciles
- se donner le droit d'être regardé et écouté
- se découvrir des talents théâtraux insoupçonnés
- recevoir un feedback personnalisé bienveillant, lucide et motivant

i Pratique

🕒 Durée

- 2 jours - 14 heures
- jour 1 de 9h30 à 17h30
- jour 2 de 9h à 17h

👥 Public

- ➔ 8 participants par session
- toute personne désirant améliorer sa prise de parole devant un groupe, exposer et défendre ses idées, maîtriser son trac

€ Tarifs

- entreprises : 595 € HT
 - TNS, indépendants, freelances... : 485,00 € HT, soit 580,00 € TTC
 - particuliers : 366 € TTC
 - étudiants : 266 € TTC
- Le déjeuner est inclus.

- ➔ Faites financer cette formation!
Rendez-vous sur www.efh.fr pour plus de détails

👤 Créateur & formateur



Aysseline de Lardemelle

Elle est coach pour adultes et adolescents et formatrice en communication, à la gestion du stress, à la prise de parole en public, en PNL et en Brain gym. Sa passion est le théâtre, qu'elle pratique de manière semi-professionnelle avec énergie et enthousiasme

📅 Programme

Jour 1

Les fondamentaux de la communication

- la théorie sur les leviers principaux d'une bonne prise de parole
- l'importance des 5 premières minutes
- émission et réception du message
- parler et communiquer : la place du verbal et du non verbal
- spécificité de la prise de parole en public

Préparer sa prise de parole : contenu et organisation

- questions préalables à la prise de parole
- comment structurer son discours
- donner du relief à ses arguments
- organiser la logistique et adapter les supports
- la méthode SOPADEP

Jour 1 (suite)

Donner du corps à son intervention

- améliorer sa posture et gestuelle
- positionner et travailler sa voix
- préparer et détendre son corps
- maîtriser sa respiration

Jour 2

Utiliser l'émotion pour donner vie à son expression

- l'émotion comme support de conviction
- moduler son discours par la voix et l'énergie
- pratiquer l'ancrage ressource pour mobiliser tout son potentiel
- gérer au mieux son stress et son trac

La relation à l'auditoire comme levier d'efficacité

- impliquer l'auditoire et interagir avec lui
- créer du lien et laisser de l'espace au public
- répondre avec pertinence aux questions
- accuser réception des objections



Communication

efh

école française de l'heuristique



Pack présentation



Apprenez à être impactant, persuasif et à marquer durablement votre auditoire



Objectifs

Convaincre un public et présenter des idées est aujourd'hui une compétence majeure dans les organisations.

De la structuration de vos idées au design de vos présentations, cette formation complète et très opérationnelle vous permettra d'optimiser vos interventions et d'acquérir une véritable méthodologie de travail à l'oral.

Les deux journées sont basées sur une pédagogie pro-active et de nombreux exercices pratiques.



Formateurs

Nathalie Portillo



Experte dans la production de contenu, elle s'appuie sur un credo : donner du sens et du goût à vos idées.

Christophe Lach



Designer d'idées, formateur et consultant, il enseigne depuis 2009 le design de présentation.



école française de l'heuristique

message & scénario + diapo design



En pratique



Durée

2 journées de 9h à 17h30



Public

Toute personne amenée à prendre la parole en s'appuyant sur une présentation multimédia



Tarifs

- entreprises : 595 € HT
- indépendants : 395 € HT (472 € TTC)

→ Faites financer cette formation! Rendez-vous sur www.efh.fr pour plus de détails

i Pratique

🕒 Durée

1 journée de 9h à 17h30

👥 Public

- 8 à 12 participants par session
- toute personne amenée à prendre la parole en public

📄 Support

Un livret PDF de formation

€ Tarifs formation

- entreprises : 390 € HT
- indépendants : 290 € HT (347 € TTC)

€ Pack "Présentation"

→ Ce module est aussi dispensé en lien avec la formation Diapo Design (2 journées)

- entreprises : 595 € HT
- indépendants : 395 € HT (472 € TTC)

→ Faites financer cette formation !
Rendez-vous sur www.efh.fr pour plus de détails

👤 Créateur & formateur



Nathalie Portillo

Après 9 ans d'expérience dans des groupes internationaux et en agence dans des fonctions marketing, commerciales et communication, elle décide en 2009 de se spécialiser dans le conseil aux entreprises.

Experte dans la production de contenu et les problématiques de positionnement, elle s'appuie sur un credo : donner du sens et du goût à vos idées.



Communication

efh

école française de l'heuristique



Programme

Clarifier les enjeux de communication

- répondre aux besoins de son auditoire
- se fixer des objectifs
- déterminer le message essentiel

Organiser ses idées

- hiérarchiser les infos pour le dynamiser
- construire un plan d'intervention
- préparer l'introduction et la conclusion

Mettre en forme ses messages

- argumenter ses idées
- rédiger pour être écouté



Présenter des idées et des informations est aujourd'hui une compétence majeure dans les organisations.

Elle nécessite cependant des connaissances spécifiques liées au design pour s'exprimer pleinement.

A l'issue de cette formation, vous serez capable de concevoir et réaliser un diaporama percutant :

- appliquer les essentiels du design qui vous permettront de composer visuellement vos idées
- produire une présentation percutante à haute valeur ajoutée



Objectifs

- connaître les ingrédients d'une présentation efficace
- savoir utiliser les éléments visuels
- savoir composer une diapositive

- présenter les chiffres de façon percutante
- créer du mouvement pour appuyer la présentation
- utiliser la contrainte pour développer sa créativité et améliorer l'efficacité de la présentation

efh

école française de l'heuristique



i Pratique

🕒 Durée

1 journée de 9h à 17h30

👥 Public

- 8 à 12 participants par session
- toute personne amenée à communiquer en s'appuyant sur une présentation multimédia

✅ Pré-requis

→ la pratique d'un logiciel de présentation assistée par ordinateur

📦 Matériel requis

→ votre ordinateur portable

€ Tarifs formation

- entreprises : 390 € HT
- indépendants : 290 € HT (347 € TTC)

€ Pack "Présentation"

- ce module est aussi dispensé en lien avec la formation Messages et scénario (2 journées)
- entreprises : 595 € HT
- indépendants : 395 € HT (472 € TTC)
- Faites financer cette formation !
Rendez-vous sur www.efh.fr pour plus de détails

👤 Créateur & formateur



Christophe Lach

Designer d'idées, formateur et consultant, il enseigne depuis 2009 le design de présentation.

Il est formateur certifié à la carte heuristique.



Programme

Repérer les ingrédients d'une présentation efficace

- redondance simultanée et charge cognitive
- listes à puces
- pouvoir de supériorité de l'image

Utiliser les éléments visuels

- image
- texte
- couleur
- arrière-plan

Composer une diapositive

- les 6 principes :
 - contraste
 - flux
 - hiérarchie
 - cohérence
 - proximité
 - espace blanc
- exercice de mise en pratique

Présenter les chiffres

- dire la vérité
- aller droit au but
- choisir l'outil adapté
- accentuer ce qui est important
- faire simple
- exercice de mise en pratique

Créer du mouvement

- planifier les animations
- servir un objectif
- s'inspirer du cinéma
- créer des panoramiques
- doser le mouvement

Utiliser la contrainte

- contraintes sur le texte
- durée de la présentation
- durée de la préparation
- matériel (projecteur)

efh

école française de l'heuristique



efficience personnelle

efh

école française de l'heuristique



Lecture rapide



Apprenez à lire efficacement et beaucoup plus vite !

Cette méthode éclectique a été mise au point par un spécialiste de la lecture qui s'est intéressé depuis plus de 35 ans à toutes les approches de lecture rapide connues pour ne conserver que ce qui fonctionne et éliminer les techniques aux prétentions non fondées.



efh

école française de l'heuristique



Objectifs

À l'issue de cette formation :

- vous lirez de 50 à 150 % plus vite
- vous vous concentrerez plus facilement et plus efficacement
- vous saurez comment éliminer les rêveries et les régressions inutiles
- vous saisirez beaucoup plus rapidement et mieux le sens d'un texte
- vous retiendrez davantage à court terme et à long terme les faits et les idées
- vous serez un lecteur flexible et efficace (au contraire d'un lecteur qui lit tous les textes de la même façon)



efficacité
personnelle

Pratique

Durée

1 journée de 9 heures à 17 heures

Public

- 16 participants par session
- tout public

Supports

- tout le matériel est fourni, dont les livres nécessaires aux exercices
- un manuel est donné aux participants : il contient les parties les plus importantes de la formation
- suivi par courriel : après le séminaire, cinq courriels de suivi vous sont envoyés



- un premier, le lendemain de la formation, avec rappel des techniques vues
- puis un par semaine, quatre semaines de suite, avec des tests pour vous aider à suivre vos progrès

Tarifs

- professionnel, entreprise, professions indépendantes : 395 € HT
 - particuliers : 310 € TTC
- Le déjeuner est inclus.

→ faites financer cette formation ! Rendez-vous sur www.efh.fr pour plus de détails

Créateur & formateur



Daniel Gagnon

Daniel Gagnon est orthopédagogue, et il a formé, depuis 1997, des milliers de personnes à la lecture rapide.

Détenteur d'une maîtrise en psychopédagogie ayant porté, notamment, sur l'apprentissage précoce de la lecture, il s'intéresse à la méthodologie du travail intellectuel depuis 30 ans.



Programme

- identifier les mécanismes de la lecture
- augmenter sa vitesse de lecture
- distinguer les mauvaises et les bonnes habitudes de lecture
- améliorer sa concentration, sa compréhension et sa rétention
- sélectionner les passages pertinents dans un texte long (lecture sélective)
- identifier l'idée principale d'un texte court (écrémage)
- évaluer sa performance (trois évaluations : pré-test, test du midi, post-test)

efh

école française de l'heuristique

La route du soi



Au cours de ce parcours collectif de 4 jours vous serez accompagné pour faire émerger vos talents et vos points forts, vos motivations, vos compétences ...

Dans cette démarche, vous bénéficierez de l'énergie et de la créativité du groupe.

Vous construirez un projet en cohérence avec vos valeurs et vos ressources.

Vous préparerez une communication efficace et authentique.

Objectifs

- faites émerger votre potentiel et vos points forts
- appuyez-vous sur vos préférences pour gagner en énergie
- valorisez ce qui vous rend unique
- exprimez votre cohérence ancrée dans l'authenticité
- augmentez votre crédibilité et votre impact en alignant vos comportements sur vos valeurs
- développez la confiance en vous et osez réussir
- faites de votre activité une source d'épanouissement
- concevez votre stratégie de réussite au service de votre projet ou de votre évolution de carrière
- construisez une communication efficace au profit de votre projet
- laissez une empreinte durable chez vos interlocuteurs



efficacité
personnelle

efh

école française de l'heuristique

Pratique

 **Durée**
4 jours - 28 heures

-  **Public**
- 6 à 10 participants par session :
- professions indépendantes
 - créateurs d'entreprise
 - cadres et les managers en phase d'évolution ou de reconversion

-  **Supports**
- PREDOM : un outil de connaissance de soi et des autres
 - bilan 360°
 - identification des scénarios de vie
 - repérage des talents Gallup
 - bilan d'éducation
 - équilibre de vie

-  **Tarifs**
- entreprises : 2 118 € HT
 - professions indépendantes : 1 584 € HT
 - particuliers : 1 490 € TTC
- Le déjeuner est inclus.
- Faites financer cette formation !
Rendez-vous sur www.efh.fr pour plus de détails

Équipe pédagogique

Audrey Akoun

Comportementaliste et cognitiviste spécialisée dans l'affirmation de soi, elle accompagne les participants tout au long du parcours.

Valérie Eichenlaub

Psychologue spécialisée dans la question du mieux être au travail, elle accompagne les participants sur la partie "croyances et valeurs", et elle conçoit et réalise les supports.

Hélène Albertini

Elle pratique l'accompagnement individuel, notamment pour des personnes en recherche d'emploi et réalise des bilans de compétences.

Elle accompagne les participants tout au long du parcours.

Frédéric Le Bihan

Cartographe des idées et de l'information, il accompagne les participants dans la concrétisation de

Programme

Jour 1 : découvrir et faire émerger

- faire émerger et hiérarchiser nos valeurs
- identifier nos croyances en lien avec nos expériences et notre éducation
- reconnaître et utiliser nos préférences comportementales

Jour 2 : découvrir et faire émerger (suite)

- découvrir nos talents
- repérer nos leviers de motivation
- visualiser notre projet pour le faire exister
- mesurer l'équilibre des domaines de vie

Jour 3 : aligner

- découvrir comment les autres nous perçoivent
- mettre en œuvre nos valeurs dans notre quotidien
- transformer nos ressources et nos talents en points forts
- équilibrer nos domaines de vie

Jour 4 : se mettre en marche

- valoriser et renforcer notre image
- confronter notre projet pour le valider
- définir nos objectifs
- choisir des outils pour agir
- planifier nos premières actions



Efficiences
personnelles

efh

école française de l'heuristique



Toutes les bonnes pratiques réseau pour aller plus loin, plus vite.

La constitution de son réseau relationnel nécessite une posture et une stratégie. Notre module aborde les deux aspects en fonction d'un principe simple: le réseau est un véritable mode de vie.

Au cours de cette formation, vous découvrirez les principaux réseaux sociaux, leur logique et leur utilité; vous apprendrez à cartographier votre réseau et à appréhender son mode de fonctionnement.



Objectifs

- découvrir les principaux réseaux sociaux, leur logique et leur utilité
- identifier, cartographier et réactiver son réseau
- aborder le réseau comme un mode de vie
- appréhender les modes de fonctionnement du réseau, ses règles, ses valeurs
- gérer son identité numérique et sa réputation en ligne
- élaborer une stratégie de réseau (networking) et un plan d'action personnalisé



efh

école française de l'heuristique

i Pratique

🕒 Durée

- 2 jours de 9h30 à 17h30

👥 Public

- 6 à 12 participants par session
- chefs de projet, managers, collaborateurs, consultants, professions indépendantes, personnes en recherche d'emploi

📁 Supports

Les participants recevront :

- cartographie du réseau relationnel
- liens internet
- glossaire des réseaux sociaux sur internet
- bibliographie

€ Tarifs

- entreprises : 595 € HT
- TNS, indépendants, freelances... : 485 € HT, soit 580 € TTC
- particuliers : 366 € TTC
- étudiants : 266 € TTC *

Le déjeuner est inclus.

- Faites financer cette formation!
Rendez-vous sur www.efh.fr pour plus de détails

👤 Créateurs & formateurs



Hélène Albertini

Elle pratique l'accompagnement individuel, notamment pour des personnes en recherche d'emploi et réalise des bilans de compétences.



Philippe Boukobza

Membre de l'EFH, praticien et formateur à la carte heuristique, il est créateur de formations sur les réseaux sociaux, l'identité numérique et le web 2.0. Il intervient en France et en Espagne



Efficiences
personnelles

efh



Programme

Jour 1 : le réseau relationnel

- diagnostiquer son réseau
- la pratique du réseau
- s'entraîner à l'entretien réseau
- développer son réseau

Jour 2 : les réseaux sociaux sur internet

- découvrir la logique des réseaux sur internet
- organiser son réseau de contacts
- activer son identité numérique
- élaborer son plan d'action personnalisé

école française de l'heuristique

* Tarif soumis à conditions : ce tarif est soumis à la condition que le financement soit assuré par le participant lui-même. Un justificatif pour l'étudiant sera demandé.



efficience
personnelle

Découvrez vos préférences comportementales PREDOM



PREDOM est un outil puissant de connaissance de soi et des autres. Il s'appuie sur nos préférences pour décrypter en finesse nos stratégies de comportement et nos modes d'action.

Son niveau d'analyse permet d'aller au-delà des dimensions comportementales habituellement explorées.

Les applications de PREDOM sont multiples, tant au niveau individuel qu'en équipe.



efh

école française de l'heuristique

Objectifs : découvrir...

- votre propre processus de **décision**
- votre mode de **communication** préférentiel pour un impact certain
- votre style de **management**
- vos **stratégies** de succès

... pour optimiser la gestion
de votre énergie au service
de votre efficacité

Pratique

Durée

- individuel : 2 heures

Public & pré-requis

→ tout public - aucun pré-requis

Support

- questionnaire en ligne
- entretien de débrief de 2 heures

Tarif unique

600 € HT soit 717,60 € TTC

* **Tarifs soumis à conditions :** valabesterum, se egerentis rei sceriam furobsenatu ilibes faceper fentere steatre nimpero inemora rei cleror labeffr ectatus ocuperbit. Optebus comnerbi prei publicae terbit, nortilius satum publiu esil hici prici se areseni tementi ussimus querviri, Catiurorum ora inat virmis publiu quis facio, unimihi llabenterra

efh.fr



Faire un point sur sa vie professionnelle à travers une alternance de travaux personnels à l'aide de cartes heuristiques, et d'entretiens individuels.

Un accompagnement personnalisé : chaque bilan est adapté au bénéficiaire, à sa personnalité, à son niveau de développement personnel, à sa problématique spécifique, et à ses objectifs.

Objectifs :

- prendre conscience de ce qui a été acquis et de ce qui demande à se développer
- parvenir à une meilleure connaissance et acceptation de soi, prendre confiance en ses capacités, ses compétences, ses points forts
- prendre conscience de ses désirs et ses souhaits d'évolution, restaurer sa motivation
- changer de regard pour définir un projet professionnel, s'inscrivant dans son projet de vie et prenant en compte ses compétences, ses intérêts, ses motivations, ses valeurs, ses atouts et ses limites
- identifier des critères de réussite du projet
- trouver sa place à l'intérieur ou à l'extérieur de son entreprise actuelle



Une vision claire pour donner
de l'élan à votre carrière

efh

école française de l'heuristique

Pratique

Durée

De 14 à 18 semaines
(10 entretiens de 2 heures en face à face)

Public

- toute personne qui :
- souhaite faire le point et envisager son avenir professionnel
 - désire changer de voie professionnelle ou évoluer
 - souhaite faire le point sur ses atouts, ses points forts, ses axes d'amélioration

Supports

- profil PREDOM
- inventaire typologique de développement
- analyse graphologique
- document de synthèse remis à l'issue du bilan

Tarifs

- financement par l'entreprise : 3 750 € HT
 - autres financements : sur devis
- faites financer cette formation ! rendez-vous sur www.efh.fr pour plus de détails

Consultante



Hélène Albertini

Elle pratique l'accompagnement individuel, notamment pour des personnes en recherche d'emploi et réalise des bilans de compétences.

Elle accompagne les participants tout au long du parcours.



Programme

Analyse : dimension personnelle

- inventaire des préférences comportementales PREDOM, un outil de connaissance de soi et des autres
- réalisation d'une analyse graphologique
- clarification de l'image professionnelle à l'aide d'un bilan d'image à 360°
- prise en compte des ressources personnelles inexploitées

Analyse : histoire de la vie professionnelle

- identification et hiérarchisation des atouts, intérêts, limites, motivations et valeurs en situation professionnelle
- analyse des choix d'orientation, de formation
- analyse de la représentation du travail, et du rapport au travail de la
- personne (spécifique à chacun)

Analyse : parcours professionnel

- description détaillée des activités
- repérage des sources de motivation ou de démotivation
- bilan des réalisations et analyse des échecs
- analyse des dynamiques de changement, identification des compétences spécifiques et transférables

Construction d'un projet professionnel

- identification des différents axes d'orientation envisageables à court et moyen terme
- définition d'un projet réaliste et réalisable
- repérage d'un éventuel écart entre le profil actuel du bénéficiaire et le profil souhaité (identification des points à améliorer, recherche de formation éventuelle ...)
- élaboration d'un plan d'action (solutions à mettre en oeuvre pour lever les freins éventuels, identification des démarches nécessaires, sélection des entreprises, rédaction éventuelle de CV)



efficacité
personnelle

efh

école française de l'heuristique



management

efh

école française de l'heuristique

Cohésion d'équipe

La singularité de chacun pour une action commune efficiente



La différence dans une équipe est source de richesse. Pour autant que chacun sache identifier ses points forts et ses zones d'inconfort, et que l'équipe s'appuie sur les ressources de chacun.

Cette formation conduit à une optimisation de la performance collective et fédère ses membres.

Elle s'appuie sur l'outil PREDOM (prédominances comportementales), qui décrypte en finesse les modes de fonctionnement. Sa découverte se fait de manière ludique et interactive. Des jeux individuels et collectifs et des mises en situation précèdent chaque phase d'apport théorique.

Objectifs

- comprendre que la différence dans une équipe est synonyme de richesse
- identifier ses propres zones de confort pour optimiser son rapport « énergie dépensée / résultats obtenus »
- repérer ses zones d'évitement pour établir, si nécessaire, une stratégie d'acquisition de compétences
- favoriser une communication fluide et efficiente dans l'équipe
- avoir connaissance du profil comportemental de l'équipe dans son ensemble
- situer sa valeur ajoutée dans l'équipe
- permettre à l'équipe de s'appuyer sur les ressources de chacun
- fédérer les membres de l'équipe
- optimiser la collaboration donc la performance collective





i Pratique

🕒 Durée

- 1 journée de 9h30 à 17h30

👥 Public

- ➔ une équipe de 6 à 20 personnes
- ➔ au-delà de 12 personnes, une co-animation est prévue

✔ Pré-requis

Chaque participant doit avoir répondu au questionnaire PREDOM au moins 8 jours avant le jour de la formation, au moyen d'un lien communiqué par mail.

📄 Supports

Chaque participant reçoit son profil PREDOM et un livret complet expliquant l'outil.
Le profil de l'équipe est remis au commanditaire.

€ Tarifs

- préparation de l'animation : 750 € HT
- profils PREDOM : 80 € HT / participant
- animation :
 - ➔ 2000 € HT pour un animateur
 - ➔ 3000 € HT pour deux animateurs

Hors frais de déplacement et d'hébergement des animateurs.

- ➔ faites financer cette formation! rendez-vous sur www.efh.fr pour plus de détails



Co-concepteurs & formateurs

Ils animent régulièrement des groupes et des équipes et sont tous deux certifiés à l'utilisation de PREDOM.



Hélène Albertini

Elle pratique l'accompagnement individuel et collectif.

Frédéric Le Bihan

Chorégraphe des idées et l'information, il a créé l'école Française de l'Heuristique en 2007.



Programme

- découvrir son profil PREDOM, ses zones de confort et ses zones d'évitement
- identifier les différents modes de fonctionnement individuels
- pour chaque profil :
 - ➔ découvrir les points forts
 - ➔ découvrir les modalités de réaction face à une situation nouvelle
 - ➔ identifier les critères de choix dans la prise de décision, et le processus suivi
 - ➔ repérer les leviers de motivation pour pouvoir développer des arguments persuasifs
 - ➔ identifier le type de communication verbale de chaque profil
 - ➔ anticiper les perceptions stéréotypées
- découvrir le profil de l'équipe et son impact sur chacun de ses membres

efh

école française de l'heuristique



Génération Y



La génération Y, c'est qui ?

Ça fonctionne comment ? Pourquoi ? Et pourquoi pas ?

Une conférence participative ouverte à tous.

efh

école française de l'heuristique



Objectifs

La génération Y n'est pas qu'une question de génération...

Mais plutôt un ensemble de caractéristiques communes, un état d'esprit et des comportements influencés par des évolutions technologiques nouvelles.

Comment analyser les attitudes des Y et mieux les comprendre au sein des entreprises, voici parmi d'autres, des questions abordées au cours de cette conférence qui recadre dans le contexte actuel l'émergence de cette nouvelle génération d'actif.

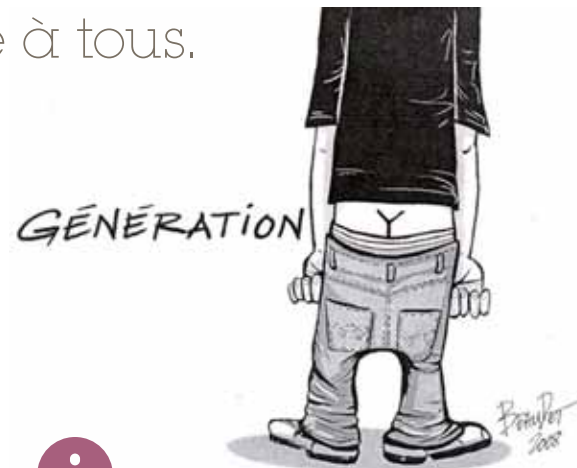


Éléonore Willig



Elle est spécialisée dans l'analyse des faits sociaux, des tendances et notamment les évolutions des comportements liés aux nouvelles technologies.

Elle a créé cette conférence.



En pratique



Durée

2 heures



Public

Managers et dirigeants. ressources humaines & responsables formation



Tarif

Nous contacter



Dates

Rendez vous sur www.efh.fr pour connaître les prochaines dates et lieux de la conférence



La créativité dans les organisations



Une journée d'ateliers-conférences centrée autour de la créativité dans les organisations.

efh

école française de l'heuristique



Objectifs

La créativité, c'est quoi, c'est comment, pour quoi faire et pour qui ?

La créativité n'est pas qu'une question d'outils. C'est avant tout une ressource qui s'exprime par émergence.

Comment favoriser cette émergence, la canaliser et en faire quelque chose de concret ? C'est une des questions abordée dans cette conférence qui démystifie le principe de créativité trop souvent associé à des techniques.

La créativité, c'est pouvoir répondre différemment et avec efficacité aux nouvelles questions posées aujourd'hui à l'entreprise, notamment celle du client "que nous préparez-vous pour demain?"



Frédéric Le Bihan



Chorégraphe des idées et l'information, il a créé l'école Française de l'Heuristique en 2007. Il a conçu cette conférence.

CRÉATIVITÉ



En pratique



Durée

- 1 journée
- format 1/2 journée possible



Public

L'ensemble des salariés de l'entreprise



Tarif

Nous contacter



Dates

Rendez vous sur www.efh.fr pour connaître les prochaines dates et lieux de la conférence